

Petunjuk Install Kawanua UDC dan Kawanua Section untuk Seluruh Peserta dari Indonesia di luar Propinsi Sulawesi Utara

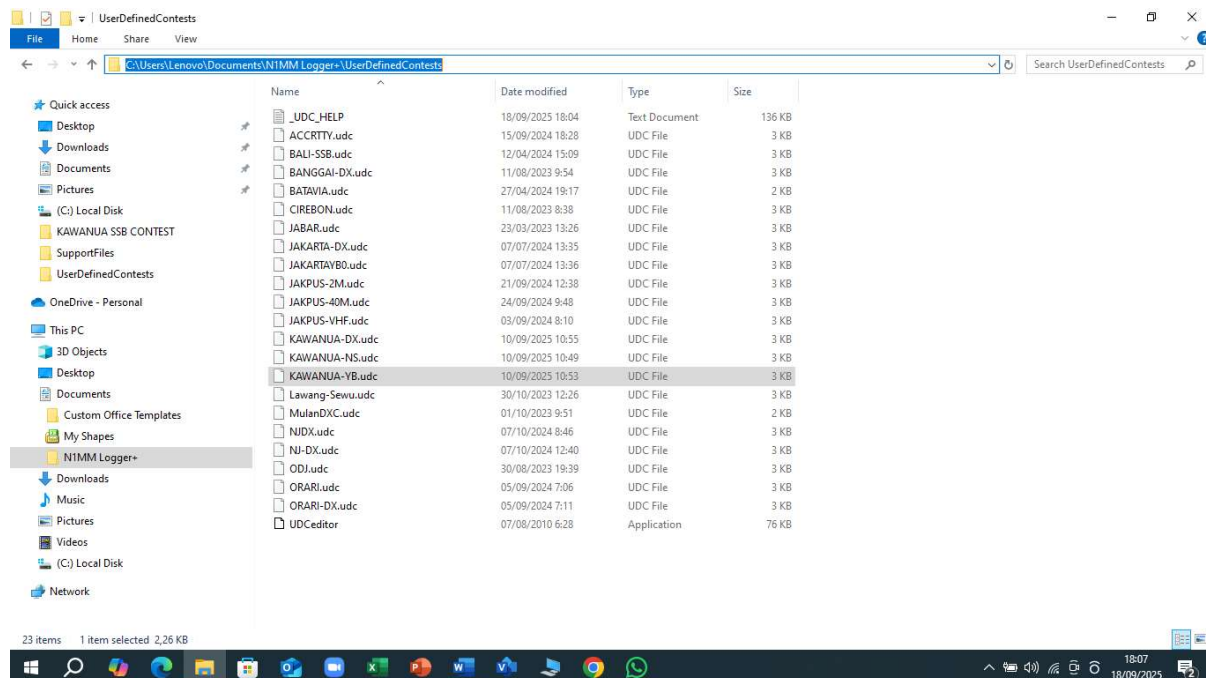
Contoh : YB0NDT ingin mengikuti Kawanua DX Contest maka YB0NDT harus melakukan install KAWANUA-YB.udc dan KAWANUA.sec pada N1MM .

Bagaimana caranya :

Mohon ikuti Langkah Langkah seperti di bawah ini :

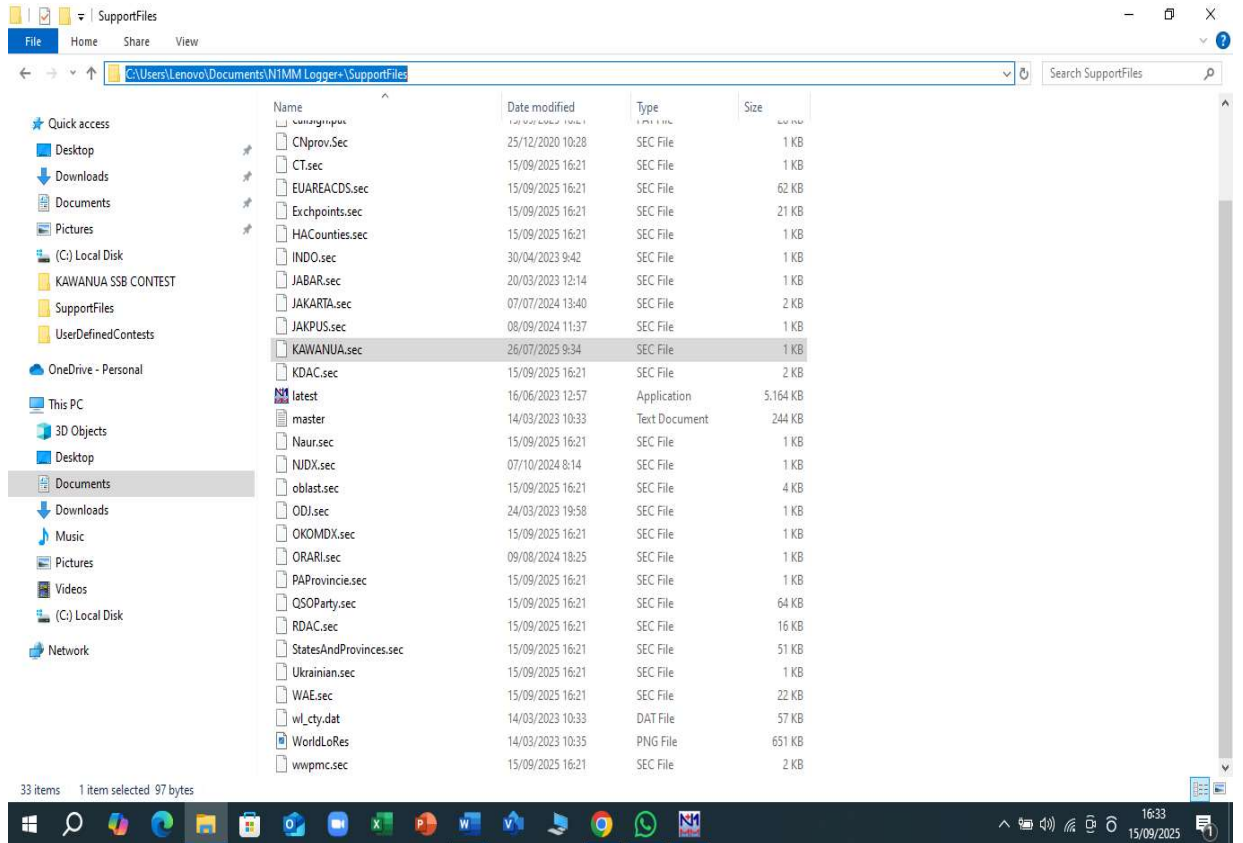
1. Setelah download file: KAWANUA-YB.UDC maka anda harus meletakkan file tersebut dalam folder seperti di bawah ini :

C: Documents\N1MM Logger+\UserDefinedContests

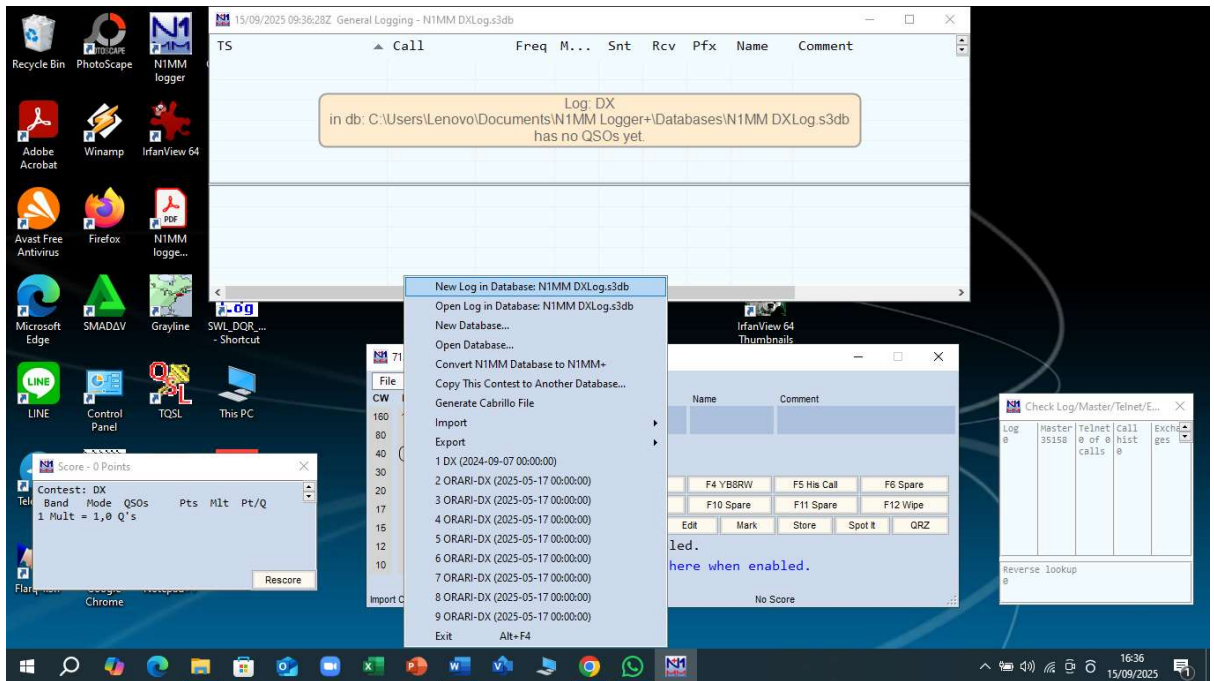


2. Setelah itu download file Kawanua.sec dan letakkan file kawanua.sec pada :

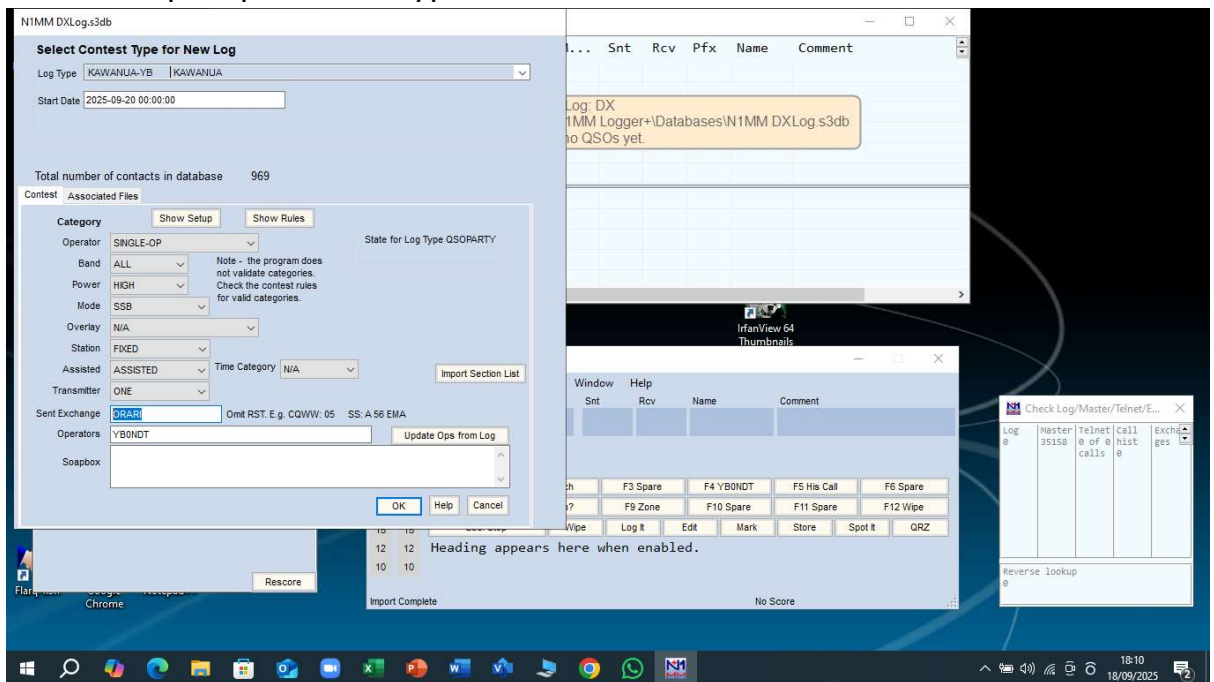
C: Documents\N1MM Logger+\SupportFiles



3. Setelah itu buka N1MM lalu pilih New Log in Database

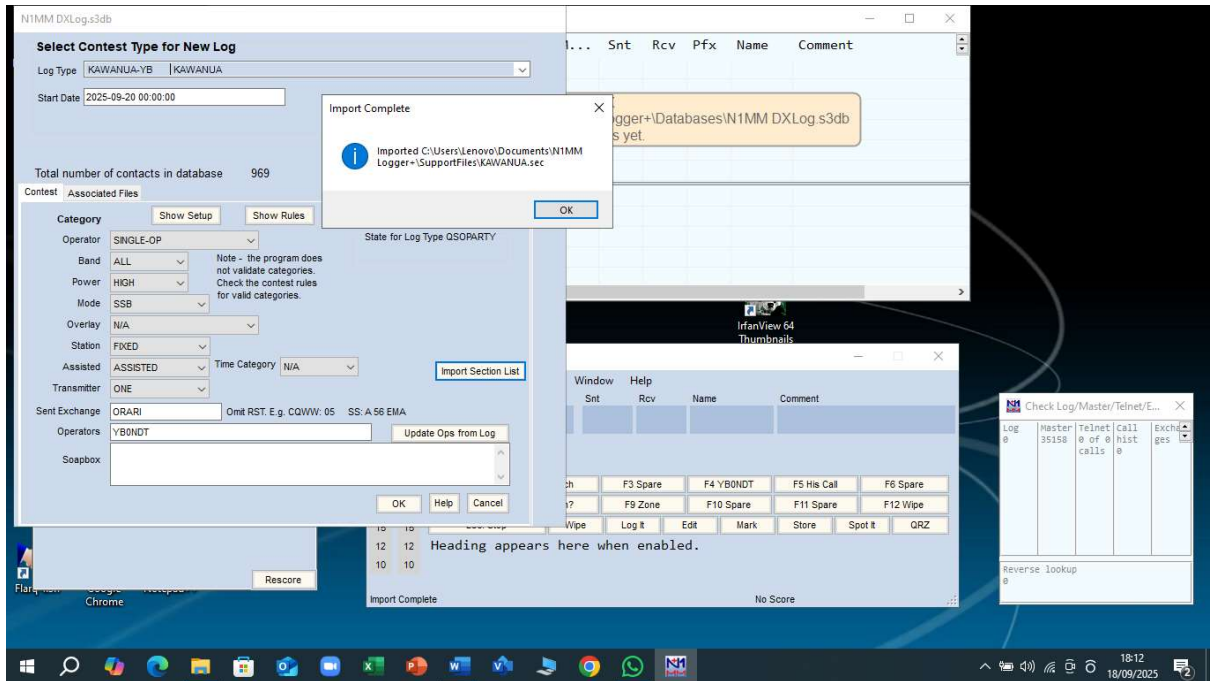


4. Kemudian pilih pada LOG Type : KAWANUA-YB

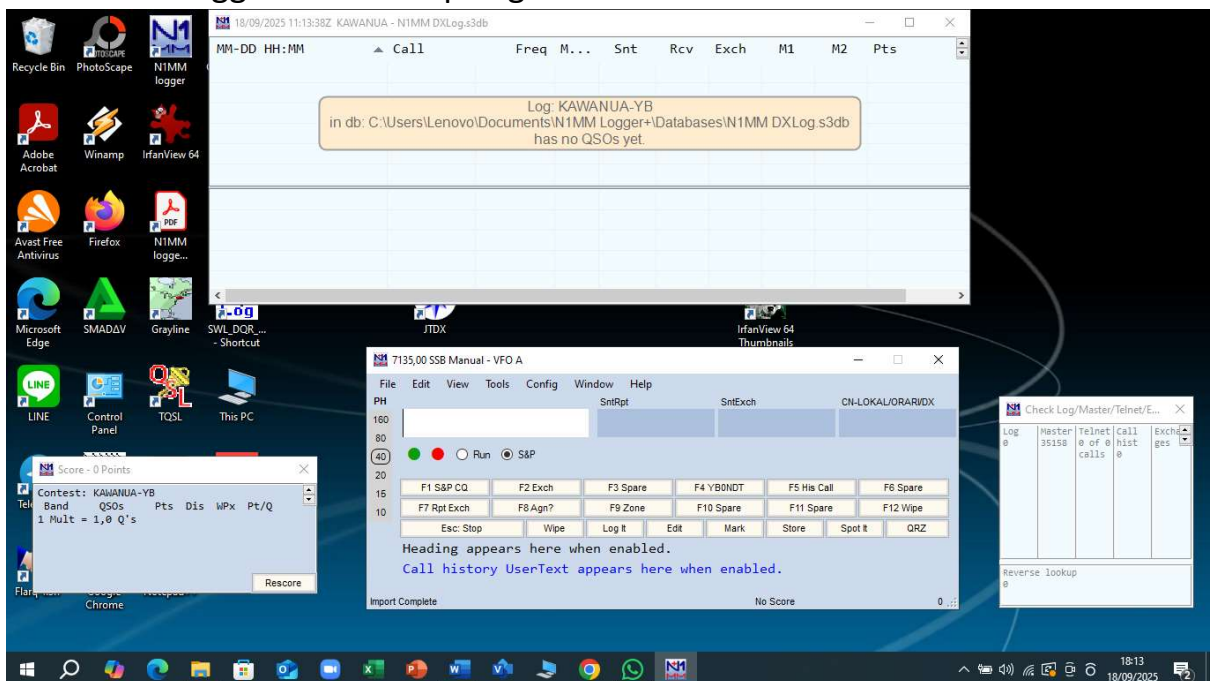


Kotak pertukaran sudah terisi **ORARI** ... anda tidak perlu merubah apapun juga

- Setelah itu jangan lupa Click tombol **IMPORT SECTION LIST** nanti akan keluar kotak konfirmasi : **IMPORT COMPLETE** kemudian Click **OK**



- Setelah itu Logger N1MM siap di gunakan untuk Kawanua DX Contest



Kotak Pertukaran pada N1MM hanya bisa di isi oleh 2 digit Code number lokal di Sulawesi Utara mulai dari : **00-15** -> **Lihat Tabel Rules**
Dan hanya bisa di isi huruf : **ORARI** dan **DX** saja

